

Legenda

- Periodizzazione storica ai fini sismici del territorio urbanizzato
- Ambiti con edilizia prevalente rispondente alla normativa sismica vigente (post-2008)
 - Ambiti con edilizia prevalente non rispondente alla normativa sismica Gap 1 (2003-2008)
 - Ambiti con edilizia prevalente non rispondente alla normativa sismica Gap 2 (1980-2003)
 - Ambiti con edilizia prevalente non rispondente alla normativa sismica Gap 3 (ante-1979)
 - Territorio urbanizzato

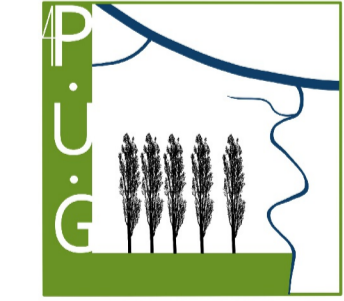
Confine comunale

PUG 2021 COMUNE DI SORBOLO MEZZANI

Piano Urbanistico Generale
Legge regionale 24/2017



Sindaco
Nicola Cesani
Il Responsabile del Procedimento
Ing. Valter Bertozzi
Garante della comunicazione
della partecipazione
dott. Francesco Bubbico



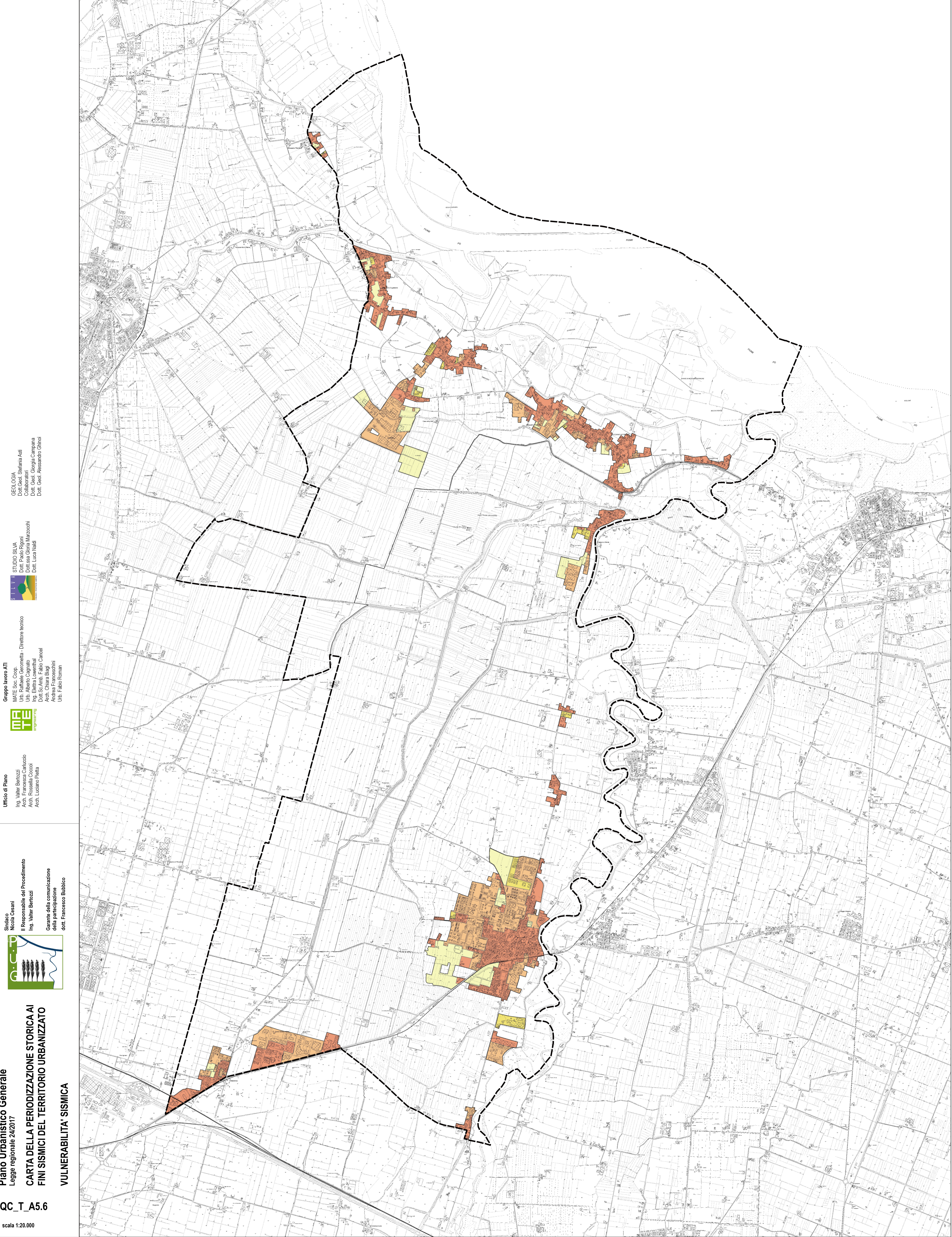
Ufficio di Piano
Ing. Valter Bertozzi
Arch. Francesca Carluccio
Arch. Rossella Cocchi
Arch. Ludovico Pella



Gruppo lavoro ATI
IMATE Soc. Coop.
Uff. Raffaele Germetta - Direttore tecnico
Ing. Erika Lorenzini
Dott. Sc.Amb. Fabio Cancelli
Arch. Chiara Biagi
Andrea Franceschini
Uff. Fabio Romani

STUDIO SILVA
Dott. Paolo Rigini
Dott. Luca Nardelli
Dott. Luca Nardelli

SECCO SA
Dott. Stefano Sella
Collaboratori
Dott. Geol. Giorgio Campana
Dott. Geol. Alessandro Ghinoli



ELAB
Scala

QC_T_A5.6

scala 1:20.000

VULNERABILITA' SISMICA