

PROTEZIONE CIVILE

Presidenza del Consiglio dei Ministri
Dipartimento della Protezione Civile

Regione Emilia-Romagna

CONFERENZA DELLE REGIONI E
DELLE PROVINCE AUTONOME

Attuazione dell'articolo 11 della legge 24 giugno 2009, n.77

MICROZONAZIONE SISMICA

Carta di microzonazione sismica

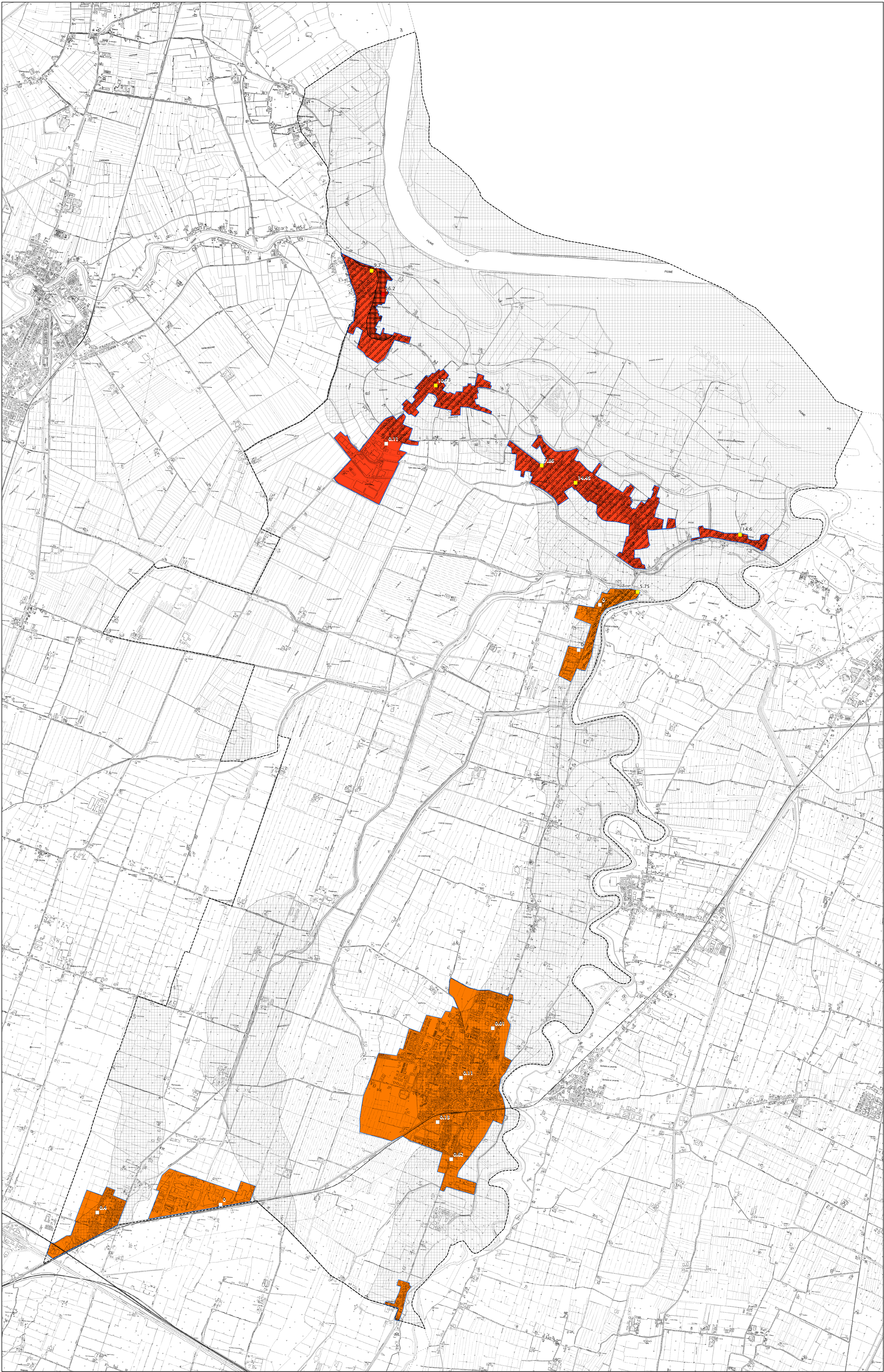
(FAS_{A4} 0,5–1,5s)

scala 1:20.000

Regione Emilia–Romagna

Comune di Sorbolo Mezzani

Regione	Soggetto realizzatore:	Data
Emilia–Romagna	Dott. ssa Geol. Stefania Asti	Luglio 2021
	Collaboratori:	Aggiornamento MZS secondo D.G.R. 630/2019, 476/2021, 564/2021
	Dott. Geol. Alessandro Ghinoli Dott. ssa Lara Vandelli	QC_T_A6_MZS_E6a4



Legenda

Zone stabili suscettibili di amplificazioni locali

- FAS_{A4} = 1,7 – 1,8
- FAS_{A4} = 1,9 – 2,0

Zone di Attenzione per liquefazione

- ZALQ – Zona di Attenzione per liquefazione (da analisi geomorfologica)

Zone suscettibili di Instabilità per liquefazione (Livello 3)

- ZSLQ – FAS_{A4} = 1,7 – 1,8 ; 5<IL<=15
- ZSLQ – FAS_{A4} = 1,9 – 2,0 ; 5<IL<=15
- ZRLQ – FAS_{A4} = 1,9 – 2,0 ; IL>15

Valore puntuale dell'Indice di Liquefazione IL (Sonmez, 2003)

Per ogni verticale d'indagine CPTU è riportato il valore di IL20 calcolato con il metodo di Boulanger & Idriss (2014)

- Pericolosità per liquefazione bassa (IL<=2)
- Pericolosità per liquefazione moderata (5<IL<=15)
- Pericolosità per liquefazione alta (IL<15)

- Area oggetto di studio (MZS 2016)

- Confine comunale

